

SISTEMA DE FLAPS ELÉTRICOS LECTROTAB (ONE TOUCH)



PRINCIPAIS VANTAGENS

- Operação silenciosa, com instalação e manuseio facilitados;
- Fácil manutenção;
- Materiais de alta qualidade;
- Retração e calibração automática dos flaps com o desligamento da ignição;
- Permite integração com NMEA 2000 (com adaptador);
- Compatível para refit com outros sistemas de flaps hidráulicos e elétricos.

PRODUTOS ASSOCIADOS

- Hidrofólio;
- Cabos de Direção;
- Gaiutas e Vigias;
- Volantes.

Descrição do produto

Os sistemas de flaps da Lectrotab são projetados com precisão para combinar uma operação silenciosa com um design sem utilizar sistemas hidráulicos e livre de manutenção. Com uma construção exclusiva, são potentes e eficazes para os mais diversos tipos de embarcações.

Além disso, composto pelo par de atuadores, um controlador One-Touch LED SLC-1 e um adaptador SLC-NMEA, seu sistema de flaps pode se conectar facilmente com seu chartplotter, tornando sua embarcação ainda mais integrada. Os produtos também são compatíveis com sistemas de outras marcas do mercado, permitindo uma fácil substituição e adaptação.

Os pistões são livres de corrosão, garantem um posicionamento muito preciso dos flaps, fornecem força máxima de elevação e são totalmente independentes, tornando ainda mais fácil a instalação. Um freio projetado internamente evita a retração indesejada dos flaps.

O conjunto do atuador é envolvido por uma carcaça não metálica permanentemente selada. Este design exclusivo incorpora dois o-rings para vedar a água ao redor dos suportes e um sistema tubular de respiro com uma válvula de retenção que pressuriza o atuador toda vez que ele se retrai. Nenhum componente precisa ser instalado dentro do barco. Mais importante ainda, ao contrário sistemas de flaps hidráulicos, não há óleo para vaziar.

O atuador incorpora um suporte de montagem de popa padrão ou de perfil baixo e são alimentados por uma tensão de 12 VDC com 8 segundos para se alongar/recolher completamente.

O controlador por sua vez, é fácil de operar e indica a posição dos flaps através dos LEDs dispostos no display. Pode ser instalado individualmente ou ser adicionado ao sistema como uma segunda estação.

Já o adaptador SLC-NMEA conecta-se a qualquer controle LED SLC-11 One-Touch novo ou existente para permitir a comunicação através de um backbone NMEA 2000 com os MFD compatíveis com indicadores de flaps.

SISTEMA DE FLAPS ELÉTRICOS LECTROTAB (ONE TOUCH)

Características

ATUADORES

- A localização da vedação superior não pode ser danificada por sujeiras ou crescimento de cracas;
- Utiliza sistema interno de equalização de pressão;
- Permite atualizar os sistemas hidráulicos e eletromecânicos mais populares;
- O sistema de freio interno evita movimentos indesejados dos flaps durante a operação;
- Operação silenciosa;
- Todos os atuadores totalmente testados para empurrar até 1000 lbs (453,59 kg) de força;
- Estrutura externa não metálica que é resistente à corrosão e não se deteriora ao sol ou sob a água;

CONTROLADOR

- Controle de sistema de flaps com microprocessador e indicadores de posição em LED;
- Pressione um único botão para mover os dois flaps para cima ou para baixo simultaneamente;
- Retorno automático à última posição dos flaps se a chave de ignição for ligada;
- Completamente vedado, completamente impermeável e resistente à luz solar;
- Retração e calibração automática dos flaps com o desligamento da ignição;
- Nenhum módulo de alimentação externo necessário;
- Os indicadores de posição em LED escurecem automaticamente na escuridão e brilham na luz solar;
- Recursos de programação ajustáveis localizados na parte de trás da folha de especificações
- Opera em sistemas de 12 ou 24 Volts DC;

ADAPTADOR NMEA

- O adaptador SLC-NMEA se conecta a todos os controles LED SLC-11 One-Touch novos ou existentes;
- O adaptador SLC-NMEA inclui um cabo SR-3

(3 pés, 1m) para conexão com SLC-11;

- Compatível com a maioria dos monitores MFD que incluem indicadores de flaps;
- Para sistemas SLC-11 de estação dupla, use o conector SR-Y "Y" (vendido separadamente);
- Opera em sistemas de 12 ou 24 Volts DC;
- Não inclui cabo NMEA 2000 para conectar o adaptador SLC-NMEA ao backbone NMEA 2000.

Aplicações

- Importante para auxiliar a embarcação a entrar em planeio e assim atingir sua velocidade de cruzeiro, ou auxiliar na navegação fornecendo mais estabilidade contra desequilíbrios laterais ou ondulações.

Todos os dados e especificações aqui referidos, assim como as recomendações apresentadas, estão sustentados por numerosos estudos laboratoriais e validados pela nossa longa experiência.

Contudo e tendo em conta a grande variedade de materiais existentes no mercado, assim como as técnicas de aplicação do produto que não podem ser controladas por nós, recomendamos sempre a realização de testes prévios com os materiais a utilizar e com a sua própria técnica. Por estas razões, qualquer aplicação do produto é efetuada sob a exclusiva responsabilidade do utilizador, não podendo a Leste Marine ser responsabilizada por quaisquer perdas ou prejuízos, direta ou indiretamente resultantes da aplicação.

SISTEMA DE FLAPS ELÉTRICOS LECTROTAB (ONE TOUCH)

TABELA DE APLICAÇÃO (2 ATUADORES POR PLACA):

TAMANHO DA EMBARCAÇÃO		VELOCIDADE MÉDIA DE CRUZEIRO COM OS FLAPS TOTALMENTE ESTENDIDOS (NÓS)												
METROS	PÉS	47	41	35	33	31	28	25,5	25	23	21	19	17	16
4,3	14	12x12	12x12	12x18	12x18	12x18	12x18	12x18	12x18	12x18	12x18	12x18	12x18	12x18
4,3	15	12x12	12x12	12x18	12x18	12x18	12x18	12x18	12x18	12x18	12x18	12x18	12x18	12x18
4,6	16	12x12	12x12	12x18	12x18	12x18	12x18	12x18	12x18	12x18	12x18	12x18	12x18	12x18
4,9	17	12x12	12x12	12x18	12x18	12x18	12x18	12x18	12x18	12x18	12x18	12x18	12x18	12x18
5,2	18	12x12	12x12	12x18	12x24	12x24	12x24	12x24	12x24	12x24	12x24	12x24	12x24	12x24
5,5	19	12x12	12x12	12x18	12x24	12x24	12x24	12x24	12x24	12x24	12x24	12x24	12x24	12x24
5,8	20	12x12	12x12	12x18	12x24	12x24	12x24	12x24	12x24	12x24	12x24	12x24	12x24	12x24
6,1	21	12x12	12x12	12x18	12x24	12x24	12x24	12x24	12x24	12x24	12x24	12x24	12x24	12x24
6,4	22	12x12	12x12	12x18	12x24	12x24	12x24	12x24	12x24	12x24	12x24	12x24	12x24	12x24
6,7	23	12x12	12x12	12x18	12x24	12x24	12x24	12x24	12x24	12x24	12x24	12x24	12x24	12x24
7,0	24	12x12	12x12	12x18	12x24	12x24	12x24	12x24	12x24	12x24	12x24	12x24	12x24	12x24
7,3	25	12x12	12x12	12x18	12x24	12x24	12x36	12x36	12x36	12x36	12x36	12x36	12x36	12x36
7,6	26	12x12	12x12	12x18	12x24	12x24	12x36	12x36	12x36	12x36	12x36	12x36	12x36	12x36
7,9	27	12x12	12x12	12x18	12x24	12x24	12x36	12x36	12x36	12x36	12x36	12x36	12x36	12x36
8,2	28	12x12	12x12	12x18	12x24	12x24	12x36	12x36	12x36	12x36	12x36	12x36	12x36	12x36
8,5	29	12x12	12x12	12x18	12x24	12x24	12x36	12x36	12x36	12x36	12x36	12x36	12x36	12x36
8,8	30	12x12	12x12	12x18	12x24	12x24	12x36	12x36	12x36	12x36	12x36	12x36	12x36	12x36
9,1	31	12x12	12x12	12x18	12x24	12x24	12x36	12x36	12x36	12x36	12x36	12x36	12x36	12x36
9,4	32	12x12	12x12	12x18	12x24	12x24	12x36	12x42	12x42	12x42	12x42	12x42	12x42	12x42
9,8	33	12x12	12x12	12x18	12x24	12x24	12x36	12x42	12x42	12x42	12x42	12x42	12x42	12x42
10,1	34	12x12	12x12	12x18	12x24	12x24	12x36	12x42	12x42	12x42	12x42	12x42	12x42	12x42
10,4	35	12x12	12x12	12x18	12x24	12x24	12x36	12x42	12x42	12x42	12x42	12x42	12x42	12x42
10,7	36	12x12	12x12	12x18	12x24	12x24	12x36	12x42	12x42	12x42	12x42	12x42	12x42	12x42
11,0	37	12x12	12x12	12x18	12x24	12x24	12x36	12x42	12x42	12x42	12x42	12x42	12x42	12x42
11,3	38	12x12	12x12	12x18	12x24	12x24	12x36	12x42	12x42	12x42	12x42	12x42	12x42	12x42
11,6	39	12x12	12x12	12x18	12x24	12x24	12x36	12x42	12x42	12x42	12x42	12x42	12x42	12x42
11,9	40	12x12	12x16	12x18	12x24	12x24	12x36	12x42	12x42	12x42	12x42	12x42	12x42	12x42
12,2	41	12x12	12x16	12x18	12x24	12x24	12x36	12x42	12x42	12x42	12x42	12x42	12x42	12x42
12,5	42	12x12	12x16	12x18	12x24	12x24	12x36	12x42	12x42	12x42	12x42	12x42	12x42	12x42
12,8	43	12x12	12x16	12x18	12x24	12x24	12x36	12x42	12x42	12x42	12x42	12x42	12x42	12x42
13,1	44	12x12	12x16	12x18	12x24	12x24	12x36	12x42	12x42	12x42	12x42	12x42	12x42	12x42
13,4	45	12x12	12x16	12x18	12x24	12x24	12x36	12x42	12x42	12x48	12x48	12x48	12x48	12x48
13,7	46	12x12	12x16	12x18	12x24	12x24	12x36	12x42	12x42	12x48	12x48	12x48	12x48	12x48

Todos os dados e especificações aqui referidos, assim como as recomendações apresentadas, estão sustentados por numerosos estudos laboratoriais e validados pela nossa longa experiência.

Contudo e tendo em conta a grande variedade de materiais existentes no mercado, assim como as técnicas de aplicação do produto que não podem ser controladas por nós, recomendamos sempre a realização de testes prévios com os materiais a utilizar e com a sua própria técnica. Por estas razões, qualquer aplicação do produto é efetivada sob a exclusiva responsabilidade do utilizador, não podendo a Leste Marine ser responsabilizada por quaisquer perdas ou prejuízos, direta ou indiretamente resultantes da aplicação.

SISTEMA DE FLAPS ELÉTRICOS LECTROTAB (ONE TOUCH)

TAMANHO DA EMBARCAÇÃO		VELOCIDADE MÉDIA DE CRUZEIRO COM OS FLAPS TOTALMENTE ESTENDIDOS (NÓS)												
METROS	PÉS	47	41	35	33	31	28	25,5	25	23	21	19	17	16
14,0	47	12x12	12x16	12x18	12x24	12x24	12x36	12x42	12x42	12x48	12x48	12x48	12x48	12x48
14,3	48	12x12	12x16	12x18	12x24	12x24	12x36	12x42	12x42	12x48	12x48	12x48	12x48	12x48
14,6	49	12x12	12x16	12x18	12x24	12x24	12x36	12x42	12x42	12x48	12x48	12x48	12x48	12x48
14,9	50	12x12	12x16	12x18	12x24	12x24	12x36	12x42	12x42	12x48	12x48	12x48	12x48	12x48
15,2	51	12x12	12x16	12x18	12x24	12x24	12x36	12x42	12x42	12x48	12x48	12x48	12x48	12x48
15,5	52	12x12	12x16	12x18	12x24	12x24	12x36	12x42	12x42	12x48	12x48	12x48	12x48	12x48
15,8	53	12x12	12x16	12x18	12x24	12x24	12x36	12x42	12x42	12x48	12x48	12x48	12x48	12x48
16,2	54	12x12	12x16	12x18	12x24	12x24	12x36	12x42	12x42	12x48	12x48	12x48	12x48	12x48
16,5	55	12x12	12x16	12x24	12x30	12x30	12x36	12x42	12x42	12x48	12x48	12x48	12x48	12x48
16,8	56	12x12	12x16	12x24	12x30	12x30	12x36	12x42	12x42	12x48	12x48	12x48	12x48	12x48
17,1	57	12x12	12x16	12x24	12x30	12x30	12x36	12x42	12x42	12x48	12x48	12x48	12x48	12x48
17,4	58	12x12	12x16	12x24	12x30	12x30	12x36	12x42	12x42	12x48	12x48	12x48	12x48	12x48
17,7	59	12x12	12x16	12x24	12x30	12x30	12x36	12x42	12x42	12x48	12x48	12x48	12x48	12x48
18,0	60+	12x12	12x16	12x24	12x30	12x30	12x36	12x42	12x42	12x48	12x48	12x48	12x48	12x48

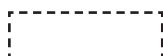

	2 ATUADORES POR PLACA
	1 ATUADOR POR PLACA

TABELA DE APLICAÇÃO (1 ATUADOR POR PLACA):

TAMANHO DA EMBARCAÇÃO		VELOCIDADE MÉDIA DE CRUZEIRO COM OS FLAPS TOTALMENTE ESTENDIDOS (NÓS)												
METROS	PÉS	47	41	35	33	31	28	25,5	25	23	21	19	17	16
4,3	14	9x9	9x9	9x12	9x12	9x12	12x9	12x9	12x9	12x12	12x12	12x12	12x12	12x12
4,3	15	9x9	9x9	9x12	9x12	9x12	12x9	12x9	12x9	12x12	12x12	12x12	12x12	12x12
4,6	16	9x9	9x9	9x12	9x12	9x12	12x9	12x9	12x9	12x12	12x12	12x12	12x12	12x12
4,9	17	9x9	9x9	9x12	9x12	9x12	12x9	12x9	12x9	12x12	12x12	12x12	12x12	12x12
5,2	18	9x9	9x12	12x9	12x9	12x12	12x12	12x12	12x12	12x18	12x18	12x18	12x18	12x18
5,5	19	9x9	9x12	12x9	12x9	12x12	12x12	12x12	12x12	12x18	12x18	12x18	12x18	12x18
5,8	20	9x9	9x12	12x9	12x9	12x12	12x12	12x12	12x18	12x18	12x18	12x18	12x18	12x18
6,1	21	-	9x12	12x9	12x9	12x12	12x12	12x12	12x18	12x18	12x18	12x18	12x18	12x18
6,4	22	-	9x12	12x9	12x9	12x12	12x12	12x12	12x18	12x18	12x18	12x18	12x18	12x18
6,7	23	-	9x12	12x9	12x9	12x12	12x12	12x12	12x18	12x18	12x24	12x24	12x24	12x24
7,0	24	-	9x12	12x9	12x9	12x12	12x12	12x18	12x18	12x18	12x24	12x24	12x24	12x24
7,3	25	-	9x12	12x9	12x9	12x12	12x12	12x18	12x18	12x18	12x24	12x24	12x24	12x24
7,6	26	-	-	12x9	12x9	12x12	12x12	12x18	12x18	12x18	12x24	12x24	12x24	12x24

Todos os dados e especificações aqui referidos, assim como as recomendações apresentadas, estão sustentados por numerosos estudos laboratoriais e validados pela nossa longa experiência.

Contudo e tendo em conta a grande variedade de materiais existentes no mercado, assim como as técnicas de aplicação do produto que não podem ser controladas por nós, recomendamos sempre a realização de testes prévios com os materiais a utilizar e com a sua própria técnica. Por estas razões, qualquer aplicação do produto é efetivada sob a exclusiva responsabilidade do utilizador, não podendo a Leste Marine ser responsabilizada por quaisquer perdas ou prejuízos, direta ou indiretamente resultantes da aplicação.

SISTEMA DE FLAPS ELÉTRICOS LECTROTAB (ONE TOUCH)

TAMANHO DA EMBARCAÇÃO		VELOCIDADE MÉDIA DE CRUZEIRO COM OS FLAPS TOTALMENTE ESTENDIDOS (NÓS)												
METROS	PÉS	47	41	35	33	31	28	25,5	25	23	21	19	17	16
7,9	27	-	-	12x9	12x9	12x12	12x12	12x18	12x18	12x18	12x24	12x24	12x24	12x24
8,2	28	-	-	12x9	12x9	12x12	12x12	12x18	12x18	12x18	12x24	12x30	12x30	12x30
8,5	29	-	-	12x9	12x9	12x12	12x12	12x18	12x18	12x18	12x24	12x30	12x30	12x30
8,8	30	-	-	-	12x12	12x12	12x12	12x18	12x18	12x18	12x24	12x30	12x36	12x36
9,1	31	-	-	-	12x12	12x12	12x12	12x18	12x18	12x18	12x24	12x30	12x36	12x36
9,4	32	-	-	-	12x12	12x12	12x12	12x18	12x18	12x18	12x24	12x30	12x36	12x36
9,8	33	-	-	-	12x12	12x12	9x24	12x18	12x18	12x18	12x24	12x30	12x36	12x36
10,1	34	-	-	-	12x12	12x12	9x24	12x18	12x18	12x18	12x24	12x30	12x36	12x36
10,4	35	-	-	-	12x12	9x24	9x24	12x18	12x18	12x18	12x24	12x30	12x36	12x36
10,7	36	-	-	-	-	9x24	9x24	12x18	12x18	12x18	12x24	12x30	12x36	12x36
11,0	37	-	-	-	-	9x24	9x24	12x18	12x18	9x36	12x24	12x30	12x36	12x36
11,3	38	-	-	-	-	9x24	9x30	12x18	12x18	9x36	12x24	12x30	12x36	12x36
11,6	39	-	-	-	-	9x24	9x30	12x18	12x18	9x36	12x24	12x30	12x36	12x36
11,9	40	-	-	-	-	9x24	9x30	9x30	12x18	9x36	12x24	12x30	12x36	12x36
12,2	41	-	-	-	-	9x24	9x30	9x30	12x18	9x36	12x24	12x30	12x36	12x36
12,5	42	-	-	-	-	9x24	9x30	9x30	12x18	9x36	12x24	12x30	12x36	12x36
12,8	43	-	-	-	-	9x24	9x30	9x30	12x18	9x36	12x24	12x30	12x36	12x36
13,1	44	-	-	-	-	9x24	9x30	9x30	12x18	9x36	12x24	12x30	12x36	12x36
13,4	45	-	-	-	-	9x24	9x30	9x30	12x18	9x36	12x24	12x30	12x36	12x36
13,7	46	-	-	-	-	9x24	9x30	9x36	9x36	9x36	12x24	12x30	12x36	12x36
14,0	47	-	-	-	-	9x24	9x30	9x36	9x36	9x36	12x24	12x30	12x36	12x36
14,3	48	-	-	-	-	9x24	9x30	9x36	9x36	9x36	12x24	12x36	12x42	12x36
14,6	49	-	-	-	-	9x24	9x30	9x36	9x36	9x36	12x24	12x36	12x42	12x36
14,9	50	-	-	-	-	9x24	9x30	9x36	9x36	9x36	12x30	12x36	12x42	12x48
15,2	51	-	-	-	-	9x24	9x30	9x36	9x36	9x36	12x30	12x36	12x42	12x48
15,5	52	-	-	-	-	9x24	9x30	9x36	9x36	9x36	12x30	12x36	12x42	12x48
15,8	53	-	-	-	-	9x24	9x30	9x36	9x36	9x36	12x30	12x36	12x42	12x48
16,2	54	-	-	-	-	9x24	9x30	9x36	9x36	9x36	12x30	12x36	12x42	12x48
16,5	55	-	-	-	-	9x24	9x30	9x36	9x36	12x24	12x30	12x36	12x42	12x48
16,8	56	-	-	-	-	9x24	9x30	9x36	9x36	12x24	12x30	12x36	12x42	12x48
17,1	57	-	-	-	-	9x24	9x30	9x36	9x36	12x24	12x30	12x36	12x42	12x48
17,4	58	-	-	-	-	9x24	9x30	9x36	9x36	12x24	12x30	12x36	12x42	12x48
17,7	59	-	-	-	-	9x24	9x30	9x36	9x36	12x24	12x30	12x36	12x42	12x48
18,0	60+	-	-	-	-	9x24	9x30	9x36	9x36	12x24	12x30	12x36	12x42	12x48

Todos os dados e especificações aqui referidos, assim como as recomendações apresentadas, estão sustentados por numerosos estudos laboratoriais e validados pela nossa longa experiência.

Contudo e tendo em conta a grande variedade de materiais existentes no mercado, assim como as técnicas de aplicação do produto que não podem ser controladas por nós, recomendamos sempre a realização de testes prévios com os materiais a utilizar e com a sua própria técnica. Por estas razões, qualquer aplicação do produto é efetivada sob a exclusiva responsabilidade do utilizador, não podendo a Leste Marine ser responsabilizada por quaisquer perdas ou prejuízos, direta ou indiretamente resultantes da aplicação.

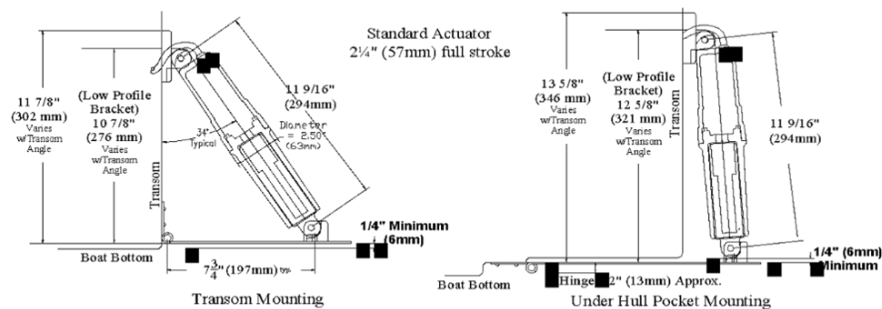
SISTEMA DE FLAPS ELÉTRICOS LECTROTAB (ONE TOUCH)

Dados técnicos:

ATUADORES

MODELO	TENSÃO	COMPRIMENTO TOTAL	VELOCIDADE DE ACIONAMENTO	ALTURA TOTAL (RETRAÍDO)	CABO (PÉS/METROS)	SUPORTE SUPERIOR	SUPORTE INFERIOR	PLACAS COMPATÍVEIS
TAB000005	12VDC	2.25"/57mm	8 Seg.	11.875"/302mm	6'/1,8m	Padrão	Padrão	Todas as placas

DIMENSÕES:

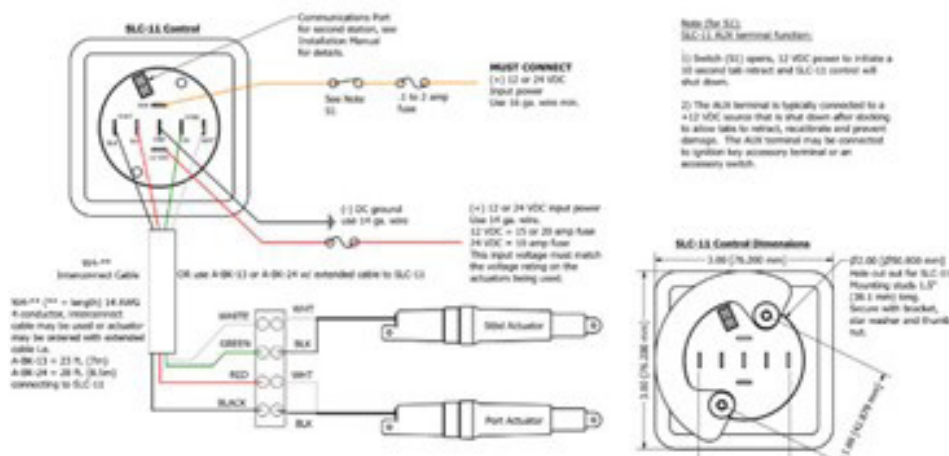


CONTROLADOR

MODELO	COR	QTD ESTAÇÕES/ ATUADORES	LARGURA	ALTURA/ ESPESSURA	FURO PARA MONTAGEM	TENSÃO	FUSÍVEL DE ENTRADA (1 ATUADOR POR PLACA)	TERMINAL AUX DO FUSÍVEL
TAB000008	PRETO	1 ou 2 estações / 1 ou 2 atuadores por placa	3.0" / 77mm	3.0" (77mm) / 437" (11mm)	2.25" (57mm) to 2.5" (64mm)	12/24	"12 VDC = 15 A 20 A 24 VDC = 10 A"	1 a 2 A

ESQUEMA ELÉTRICO:

"SLC-11" Control Installation/Wiring Diagram



Todos os dados e especificações aqui referidos, assim como as recomendações apresentadas, estão sustentados por numerosos estudos laboratoriais e validados pela nossa longa experiência.

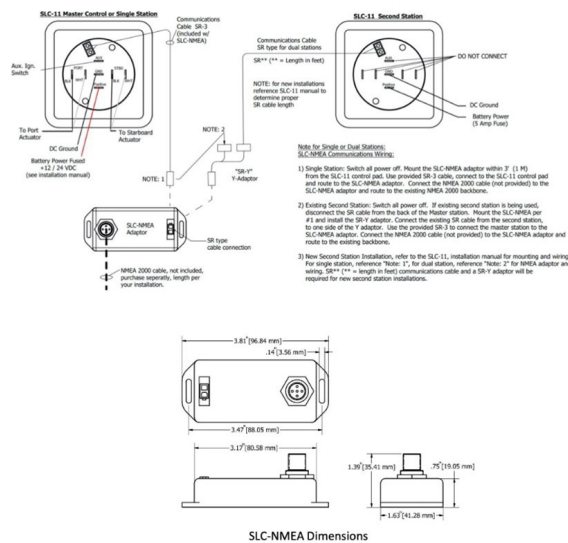
Contudo e tendo em conta a grande variedade de materiais existentes no mercado, assim como as técnicas de aplicação do produto que não podem ser controladas por nós, recomendamos sempre a realização de testes prévios com os materiais a utilizar e com a sua própria técnica. Por estas razões, qualquer aplicação do produto é efetuada sob a exclusiva responsabilidade do utilizador, não podendo a Leste Marine ser responsabilizada por quaisquer perdas ou prejuízos, direta ou indiretamente resultantes da aplicação.

SISTEMA DE FLAPS ELÉTRICOS LECTROTAB (ONE TOUCH)

CONTROLADOR

MODELO	COR	NÚMERO DE ESTAÇÕES/ATUADORES	COMPRIMENTO	ALTURA/LARGURA	TENSÃO	INCLUSO	PARTES NÃO INCLUSAS
TAB000009	PRETO	1 OU 2 ESTAÇÕES / 1 OU 2 ATUADORES POR PLACA	3.75"/ 95 mm/ td>	1.5"(38mm)/ 1.5"(38 mm)	12/24 VDC	CABO ADAPTADOR SR-3 PARA SLC-NMEA	CABO CONECTOR NMEA 2000 PARA NMEA BACKBONE

ESQUEMA ELÉTRICO E DIMENSÕES:



Modo de uso:

- Para informações sobre o uso, instalação e manutenção dos sistemas de flaps, acesse o manual de instruções dos produtos.

Código do produto

Código	Descrição
TAB000005	PISTAO ELETRICO LECTROTAB - STANDARD 12VDC 2.25" CABO DE 6'
TAB000006	KIT DE DE HARDWARE PARA INSTALACAO 2 ATUADORES - 2 TABS LECTROTAB
TAB000007	KIT FLAP ELETRICO 12V LECTROTAB 2 ATUADORES STD 2.25" E INDICADOR SLC-11
TAB000008	PAINEL INDICADOR LECTROTAB EM LED PARA FLAP - SLC-11
TAB000009	ADAPTADOR LECTROTAB SLC-NMEA PARA REDE NMEA2000
TAB000010	CABO DE COMUNICACAO SERIAL PARA 2 ESTACAO LECTROTAB
TAB000011	CABO DE 60' E 4 VIAS PARA SISTEMA DE FLAP ELETRICO LECTROTAB

Todos os dados e especificações aqui referidos, assim como as recomendações apresentadas, estão sustentados por numerosos estudos laboratoriais e validados pela nossa longa experiência. Contudo e tendo em conta a grande variedade de materiais existentes no mercado, assim como as técnicas de aplicação do produto que não podem ser controladas por nós, recomendamos sempre a realização de testes prévios com os materiais a utilizar e com a sua própria técnica. Por estas razões, qualquer aplicação do produto é efetivada sob a exclusiva responsabilidade do utilizador, não podendo a Leste Marine ser responsabilizada por quaisquer perdas ou prejuízos, direta ou indiretamente resultantes da aplicação.